

## Étape 1 : Déchargement de l'unité

- Utilisez un chariot élévateur avec une capacité de charge de 1,5 tonne et des fourches d'une longueur minimale de 120 cm.
- Les bureaux modulaires jusqu'à 2 x 3 m sont livrés en une seule pièce. Les bureaux modulaires plus grands sont livrés en éléments, qui doivent être assemblés par la suite. Pour des raisons de transport, les 'éléments intermédiaires' (éléments avec 2 côtés ouverts) sont temporairement dotés d'un renfort contre le vent.
- Les éléments sont fixés au sol du camion. Soulevez l'élément délicatement avec un chariot élévateur pour détacher les fixations.



Déplacez chaque élément délicatement vers l'emplacement souhaité et assurez-vous qu'il est de niveau.

### **Si votre bureau modulaire est en une seule pièce, il est maintenant prêt à l'emploi!**

Si votre bureau modulaire est équipé d'un pack électrique, il peut maintenant être connecté (voir étape 4).  
Si votre bureau modulaire est composé de plusieurs éléments, passez à l'étape 2.

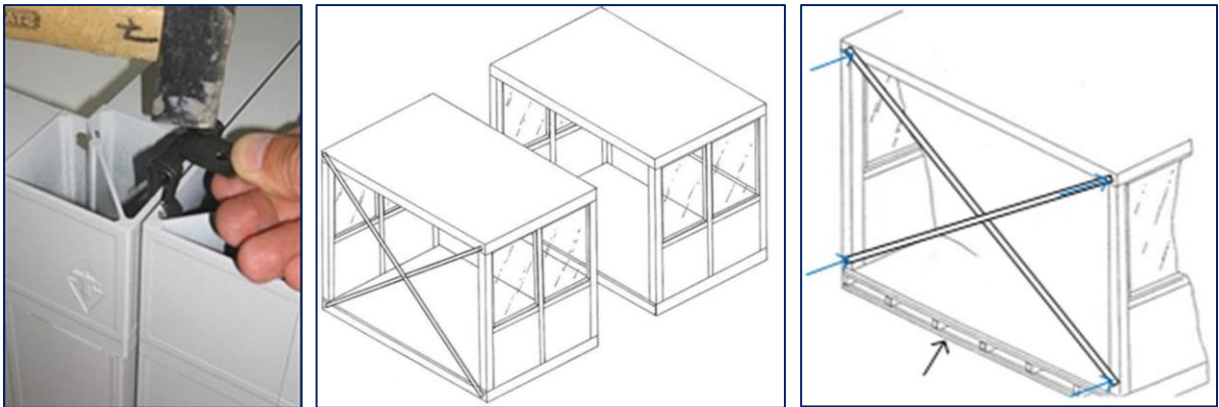
## Étape 2 : Installation des éléments.

- Placez tous les éléments les uns contre les autres à l'endroit souhaité et, si nécessaire, fixez-les temporairement à l'aide d'une pince et de blocs de bois.
- Veillez à ce que tous les éléments soient placés de niveau pour assurer le bon fonctionnement des portes.



### Étape 3 : Relier les éléments (bureaux de plus de 2x3M)

- Si vous avez un élément intermédiaire, placez le côté sans contreventement contre l'élément que vous voulez joindre. *Note : Ne retirez pas le bandage gonflable avant la fin de l'accouplement !*
- Relier les éléments du dessus, dans les coins, à l'aide des colliers en acier prévus à cet effet.
- Si nécessaire, retirez maintenant le contreventement en perçant les 4 rivets à l'aide d'une mèche de Ø 6,5 mm.



- Pour obtenir une bonne connexion au sol entre chaque élément, insérez la bande d'aluminium fournie en la vissant à l'aide des vis prévues à cet effet.
- Les profilés de finition nécessaires sont inclus pour les murs et le plafond ; ils n'ont pas besoin d'être percés, ils ont un bord adhésif.



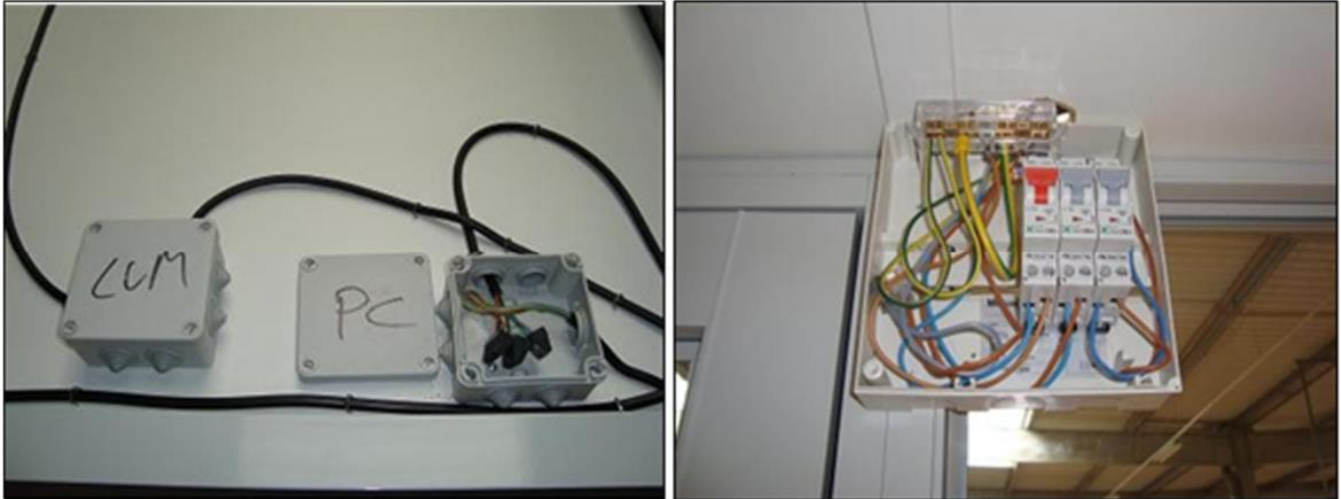
- Répétez l'étape 3 avec les autres éléments.

**Si votre unité de bureau n'est pas équipée d'électricité, elle est maintenant prête à l'emploi!**

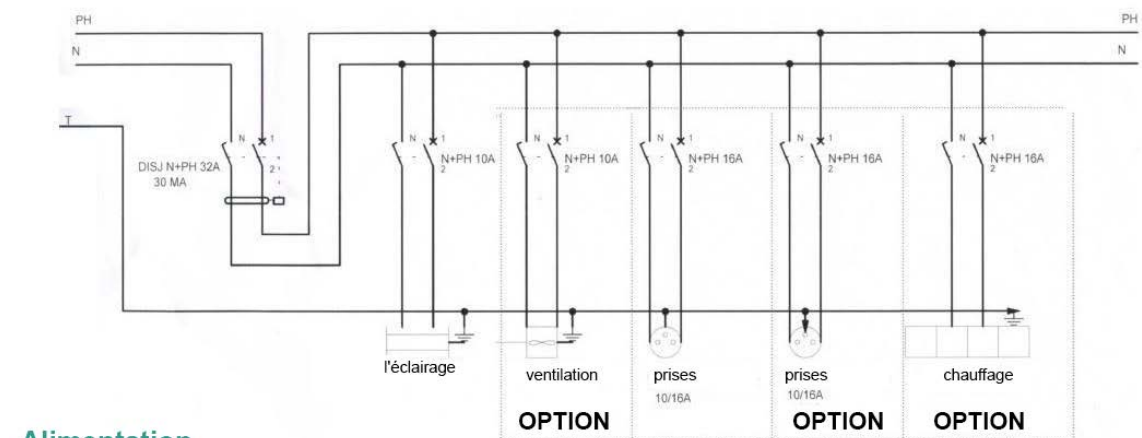
Si votre bureau modulaire est équipé d'un pack électrique, vous pouvez maintenant le connecter (voir étape 4)

## Étape 4 : Connexion électrique

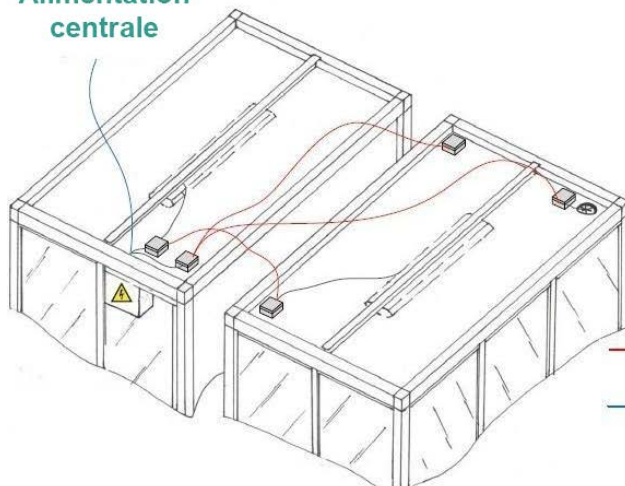
Sur le toit (de chaque élément), vous trouverez des boîtes de raccordement pour chaque type d'appareil (chauffage, éclairage, ventilateur, prises, etc.). Un électricien peut connecter ces éléments entre eux à l'aide de câbles électriques RO2V 3 x 2,5 mm (non fournis).



- Une fois ces boîtes connectées entre elles, le tableau électrique peut être raccordé au réseau électrique du bâtiment principal à l'aide des câbles nécessaires. (Non fournis)



Alimentation centrale



220/230V

Des boîtes centrales sont prévues sur les plafonds pour connecter les éléments entre eux.

— Câble de pontage RO2V 3x2,5 mm<sup>2</sup> par le client

— Alimentation centrale à fournir par le client

**Votre bureau modulaire est maintenant prêt à l'emploi!**