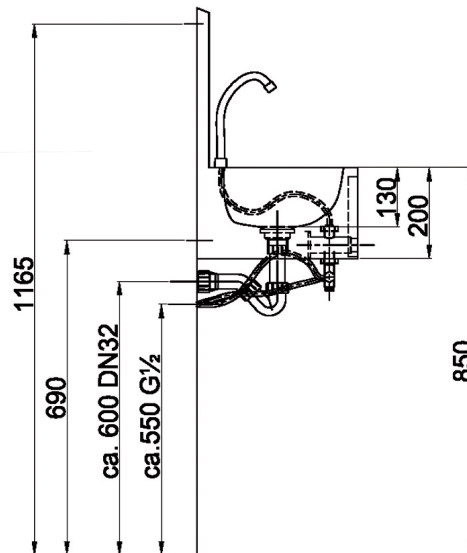
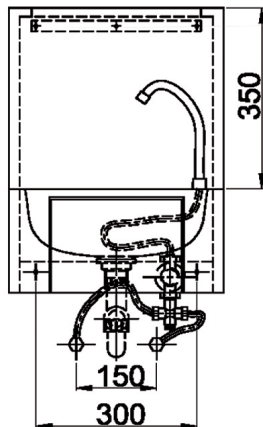
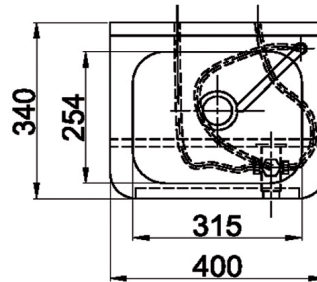


# Hygienewaschtisch - 2H

Hüft-,kniebetätigung | mit Rückwand



## Hygienewaschtisch - 2H

wandhängend, mit Hüft | Kniebetätigung  
 mit verdeckter Z-Profilmontage und 2 Wandabzugssicherungen.  
 mit dreiseitiger Schürzenverkleidung, vordere Ecken gerundet, Radius 50mm  
 mit angeformter Spritzrückwand 350mm hoch  
 ohne Überlauf mit Sieb Ablaufventil und Siphon DN 32  
 mechanisches Selbstschlussventil (Laufzeit: 10 sec. fest eingestellt)  
 zur Hüftbetätigung über Schwingklappe in der Frontblende  
 mit verchromtem schwenkbarem Standauslauf  
 mit Thermomischer (kein Thermostat)  
 Beckeninnenmaß: 315 x 130 x 254mm B x H x T  
 Gesamtmaße: 400 x 550 x 340mm B x H x T

Material nichtrostender Stahl	WerkstoffNr. 1.4301	Materialdicke 1,0 mm	Oberfläche matt gebürstet	
<b>Modell</b>	<b>Bezeichnung</b>	<b>BxHxT in mm</b>	<b>ArtikelNr.</b>	
Hygienewaschtisch - 2H	mit Hüft-   Kniebetätigung	400x550x340	130691	

**LOGGERE**

**BLINOX**