

Stap 1: Afladen van de unit

- Maak gebruik van een vorkheftruck met een laadvermogen van 1.5T met lepels van minimaal 120 cm.
- Kantoorunits tot 2 x 3 M worden in 1 stuk geleverd. Grotere units worden aangeleverd in elementen, welke later gekoppeld dienen te worden. Omwille van transport zijn de "tussen-elementen" (elementen met 2 open zijdes) tijdelijk voorzien van een windverband.
- De elementen zijn vastgemaakt aan de vloer van de vrachtwagen. Hef het element voorzichtig op met een vorkheftruck, zodat de bevestigingen losklikken.



- Verplaats elk element voorzichtig naar de gewenste locatie en zorg dat deze waterpas staat.

Als uw kantoorunit uit 1 stuk bestaat, is deze nu klaar voor gebruik!

Als uw kantoorunit voorzien is van een elektriciteitspakket kan deze nu worden aangesloten. (zie stap 4)
Als uw kantoorunit uit meerdere elementen bestaat, vervolg dan stap 2.

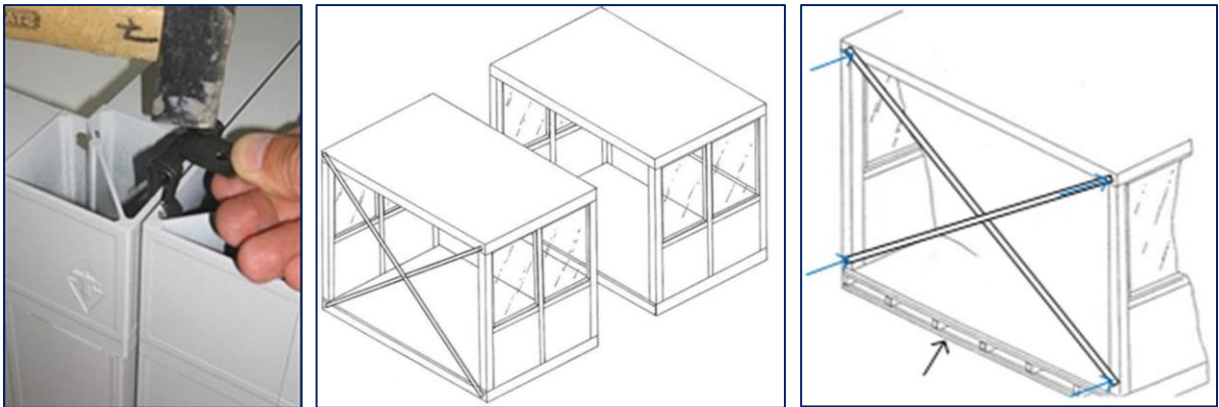
Stap 2: Plaatsen van de elementen.

- Plaats alle elementen op de gewenste locatie tegen elkaar en klem deze eventueel tijdelijk vast met behulp van een klem en houten blokjes.
- Zorg ervoor dat alle elementen waterpas geplaatst worden voor goede werking van de deuren.



Stap 3: Koppelen van de elementen (kantoren groter dan 2x3M)

- Als u een tussen-element heeft, plaatst u de zijde zonder windverband tegen het element wat u wilt gaan koppelen. *Let op: Verwijder het windverband pas na het koppelen!*
- Verbind de elementen boven op, in de hoeken, aan elkaar met de meegeleverde zwarte stalen klemmen.
- Verwijder indien nodig nu het windverband door de 4 popnagels te doorboren met een boortje van \varnothing 6,5 mm.



- Om een goede vloeraansluiting tussen elk element te krijgen, plaatst u de meegeleverde aluminium strip door deze vast te schroeven met de meegeleverde schroeven.
- Voor de wanden en het plafond zijn de nodige afwerkprofielen meegeleverd, deze hoeven niet geboord te worden, hier zit een plakrand aan.



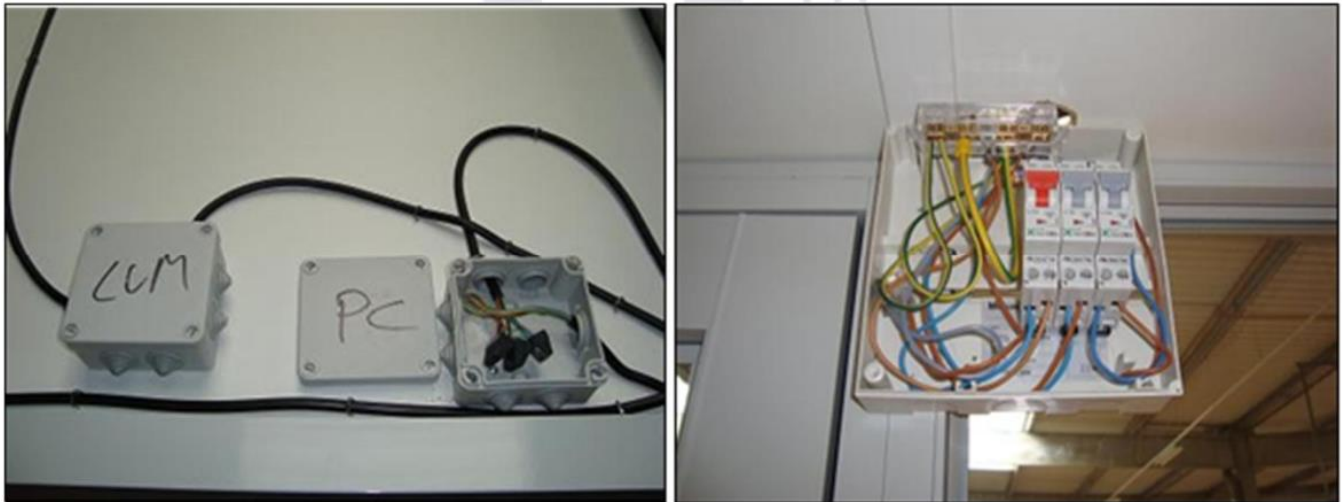
- Herhaal stap 3 nu met de overige elementen.

Als uw kantoorunit niet voorzien is van elektriciteit, is deze nu klaar voor gebruik!

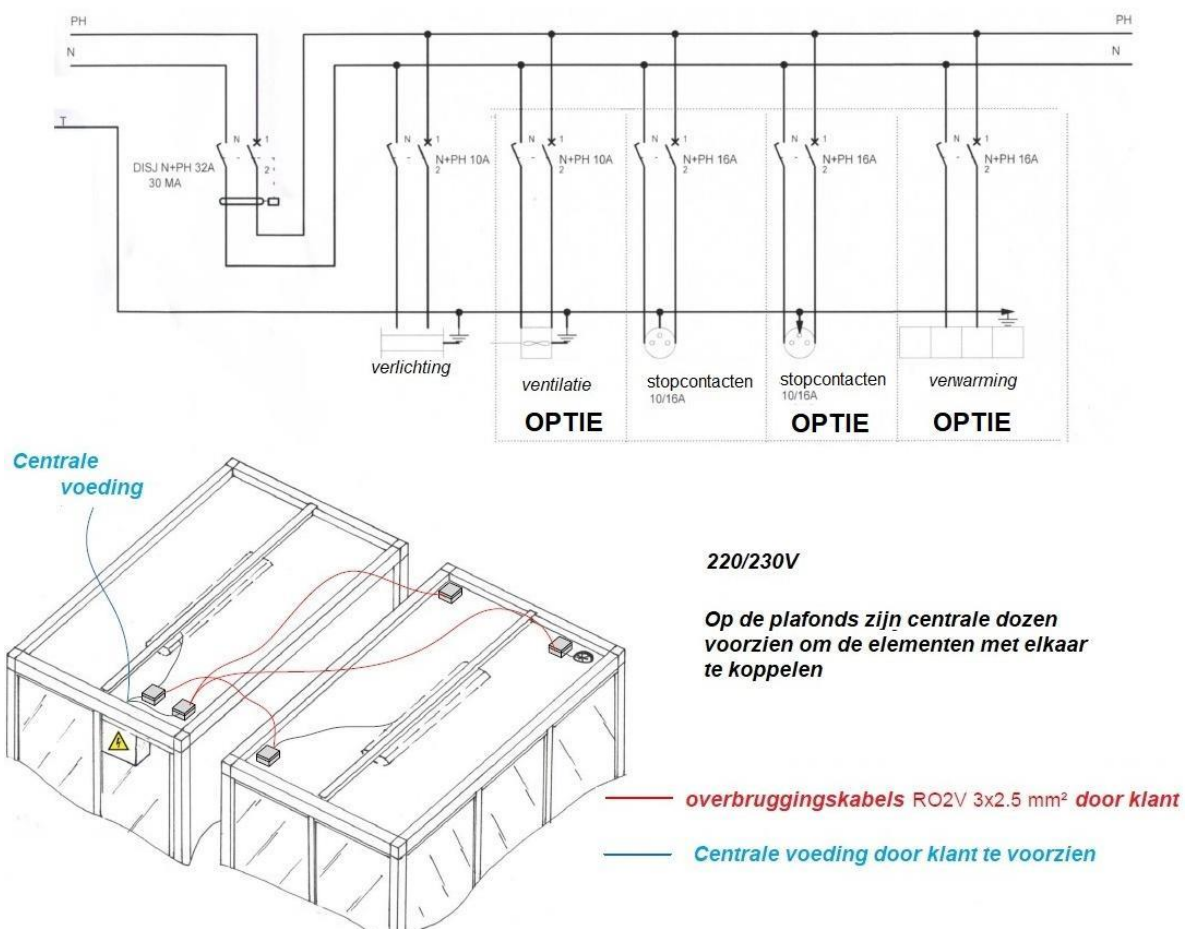
Als uw kantoorunit voorzien is van een elektriciteitspakket kan deze nu worden aangesloten. (zie stap 4)

Stap 4: Elektrische aansluiting

- Op het dak (van elk element) vindt u aansluitdozen voor elk type apparaat (verwarming, verlichting, ventilator, stopcontacten, etc.) Een elektricien kan deze elementen onderling met elkaar verbinden met behulp van de elektriciteitskabels RO2V 3 x 2.5 mm. *(Niet meegeleverd)*



- Zodra deze dozen onderling verbonden zijn, kan de zekeringskast aangesloten worden op het elektriciteitsnet van het hoofdgebouw met behulp van de nodige kabels. *(Niet meegeleverd)*



Uw kantoorunit is nu klaar voor gebruik!