



ÉQUIPEMENTS ANTI-VANDALISME

DESIGNED TO LAST

BLINOX

BY LOGGERE





NOS ÉQUIPEMENTS POUR LE MILIEU CARCERAL

De plus en plus de systèmes de justice pénale dans le monde, font appel aux architectes pour concevoir des installations qui favorisent la réhabilitation et la réflexion, en particulier pour les délinquants non violents. Ces installations sont non seulement plus humaines pour les détenus, mais elles ont aussi un impact positif sur le personnel qui y travaille au quotidien.

Afin de contribuer à la protection des détenus et de fournir un environnement sûr pour tous, LOGGERE propose des produits adaptés et conçus pour cette nouvelle approche de l'incarcération. Leur design allie la résistance au vandalisme, la non-dissimulation et l'anti-suicide.



RÉFÉRENCES DE PROJET

COMISSARIAT ET HOTEL DE POLICE

L'EVECHE MARSEILLE

LE CANNET

THIONVILLE

BASTIA

CHATEAUROUX

VILLEURBANNE

COURCOURONNES

LA SEYNE SUR MER

LYON 8

BELFORT MULHOUSE

CHAMBERY

MAISON D'ARRET

CAEN

COLMAR

KONE

LAVAU

OSNY

CHERBOURG

DRAGUIGNAN

AIX EN PRIOVINCE

SAINT-ETIENNE

PERPIGNAN

BEAUMETTES

DUCOS MARTINIQUE

NIMES

FLEURY

DESIGNED TO LAST

BLINOX

BY LOGGERE

RÉFÉRENCES DE PROJET

CENTRE PENITENCIER

ROANNE

CORBAS

RENNES

NANCY

LE PONTET

ST QUENTIN FALLAVIER

BEZIERS

STRASBOURG

TRIBUNAL

PALAIS DE JUSTICE PARIS

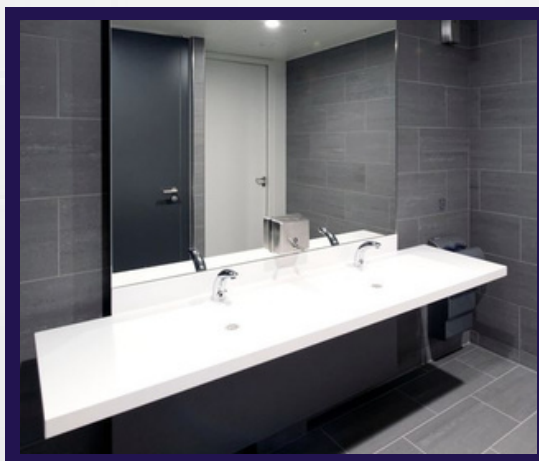


Table des matières

PAGE 6 - WC URINOIRS ET BÂTI-SUPPORTS

PAGE 12 - COMBYS

PAGE 15 - LAVABOS ET BASSIN DE VIDAGE

PAGE 20 - CABINES DE DOUCHE

PAGE 22 - ROBINETTERIES

PAGE 25 - ACCESSOIRES ANTI-VANDALISME

PAGE 32 - CABINES ET ARMOIRES METALLIQUES

WC URINOIR ET BÂTI-SUPPORT

Nos toilettes anti-suicide sont fabriquées en acier inoxydable résistant au vandalisme. Ils sont conçus pour être installés et fixés en galerie technique la disposition la plus courante dans les établissements pénitentiaires. Ils sont disponibles en version PMR. La conception conique de notre urinoir,

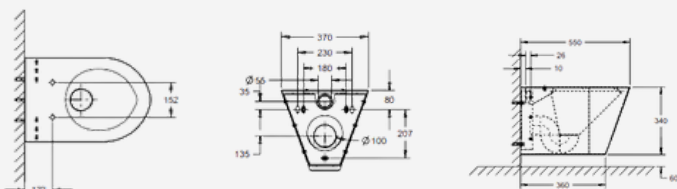
minimise la possibilité de suicide par strangulation. Le montage et le système de robinetterie peuvent s'installer en galerie technique. Nos toilettes sont conformes à la norme Européenne EN997-2003 de la classe 2.



CUVETTE SUSPENDUE

CREATIV I: 650750 (FM)* - 650751 (RM)**

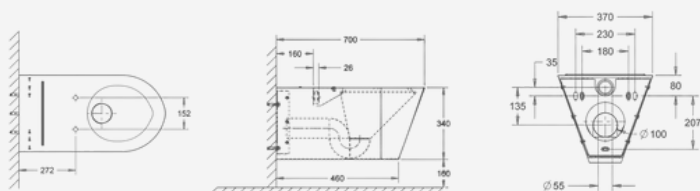
Cuvette WC en inox suspendue. Le dessous de l'assise est fermé, avec rinçage direct ou à réservoir (non fourni). La quantité d'eau nécessaire est de 6 L. Perçages pour la fixation de l'abattant avec cache-trous en inox.



CUVETTE SUSPENDUE PMR

CREATIV I: 650754 (FM)* - 650755 (RM)**

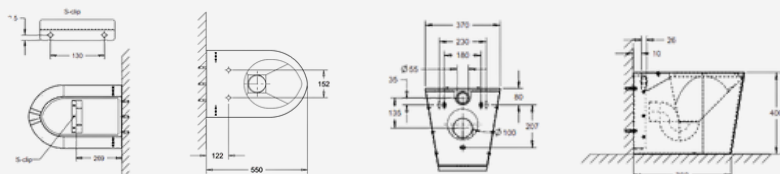
Cuvette WC en inox suspendue, pour personnes à mobilité réduite. Le dessous de l'assise est fermé, avec rinçage direct ou à réservoir (non fourni). La quantité d'eau nécessaire est de 6 L. Perçages pour la fixation de l'abattant avec cache-trous en inox.



CUVETTE À POSER

CREATIV II: 650752 (FM)* - 650753 (RM)**

Cuvette WC en inox à poser. Le dessous de l'assise est fermé, avec rinçage direct ou à réservoir (non fourni). La quantité d'eau nécessaire est de 6 L. Perçages pour la fixation de l'abattant avec cache-trous en inox.

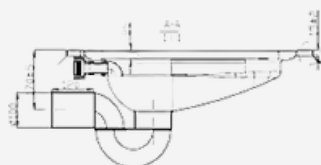
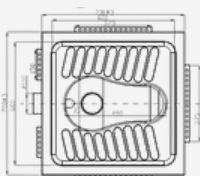
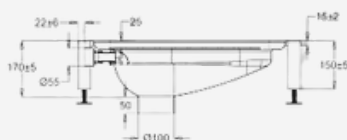
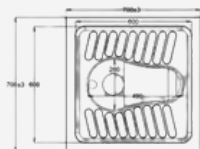


WC TURC

CREATIV: 650510

WC turc en inox particulièrement adapté pour les commissariats et les gendarmeries, à sceller au sol.

Système de rinçage avec un effet d'eau intégré. Alimentation Ø 55mm, évacuation Ø 100mm. (Livré selon les modèles avec ou sans pieds, siphon).



SANS SIPHON



SUR PIEDS ET SANS SIPHON
650511



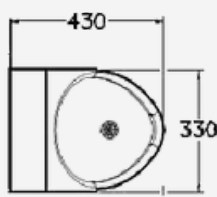
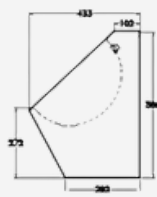
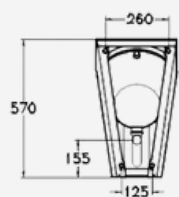
AVEC SIPHON
650512



URINOIR

ROBUSTO: 551522

Urinoir suspendu. Fixation invisible par la galerie technique au moyen de 4 fixations. Alimentation en 1/2" et vidage en 1 1/4" bonde en acier inoxydable. Buse en laiton chromé. Livré avec siphon Ø 40mm. Fond fermé. Peut être combiné à différents systèmes de déclenchement.



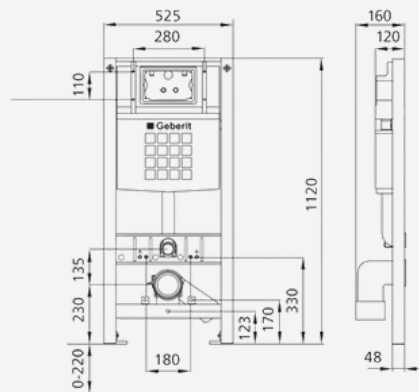
BÂTI-SUPPORT SAFETY

MURAL: 650024

Bâti-support Safety spécialement conçu pour l'installation des WC Blinox. Fixations avec 3 ou 4 points. Réservoir de rinçage Geberit 3 ou 6 litres, avec commande en façade. Inclus une pipe d'évacuation, horizontale ou verticale Ø 100 mm. Peut être combiné avec différentes versions de plaques de commandes. (voir pages 23-24)

Avantages :

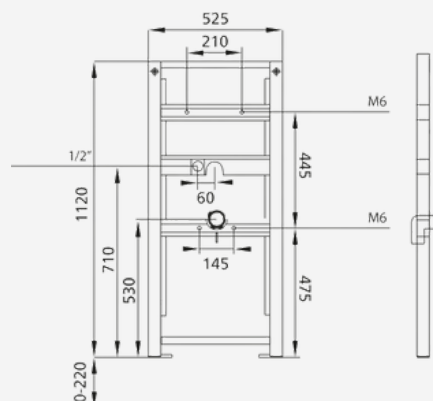
- Réalisable avec les WC Blinox
- Equipé d'un réservoir de rinçage Geberit
- Système de fixation anti-vandalisme
- Fixation avec 3 ou 4 points d'attache
- Grande facilité de montage



BÂTI-SUPPORT EASY PLUS

POUR URINOIRS: 650023

Cadre de montage mural auto-portant spécialement conçu pour les urinoirs Blinox (système de chasse d'eau non inclus). Montage sur le cadre de fixation murale avec un S-Clip et 2 boulons. Inclus des tampons en plastique antibruit de qualité supérieure et pinces pour fixer le tuyau d'évacuation de l'eau.



COMBYS

Nos combys WC lavabos en acier inox sont conçus pour offrir une résistance au vandalisme et tentatives de suicide par strangulation. Le cadre et les côtés arrondis minimisent les points de fixation et donnent un haut niveau de sécurité.

Le bouton-poussoir hémisphérique, le bec et le vidage contribuent également aux caractéristiques de sécurité de ce produit.

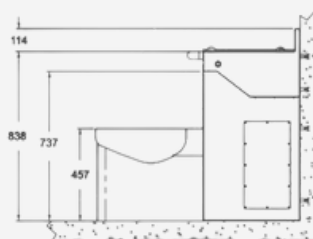
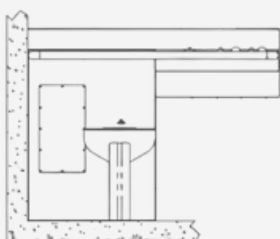
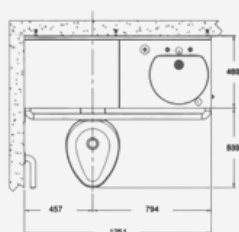


COMBYS

ROBUSTO 100 PMR: 670750

Combinaison de toilette et lavabo Robusto 100 pour personnes en situation de handicap. Monobloc soudé sans joint avec barre de maintien intégrée. Convient pour une installation sur un mur fini. Assise du WC ergonomique sans abattant.

Fixation anti-vandalisme et maintenance via des panneaux d'accès situés à l'avant du comby et sur le côté. Disponible avec différents types de robinetterie et de systèmes de rinçage. (Voir pages 23-24)



LAVABOS ET BASSIN DE VIDAGE

Nos lavabos de sécurité en acier inoxydable résistant au vandalisme sont conçus avec des habillages et dossier inclinés. Leur conception réduit le risque de suicide. Il n'y a aucun espace où des objets peuvent être dissimulés.

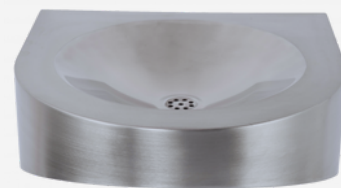
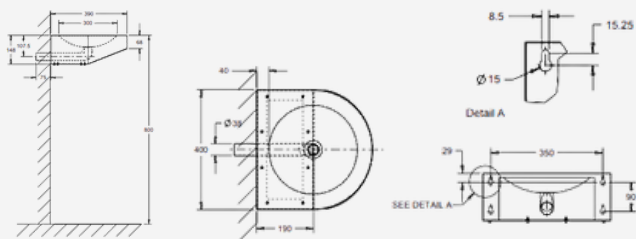
Des modèles PMR sont disponibles, et peut être combiné à différents systèmes de déclenchement. La valve pneumatique garantit aux détenus et au personnel l'accès à l'eau potable en cas de coupure électrique.



LAVABO PMR

ROBUSTO 75: 135092 (FM) - 135095 (RM)

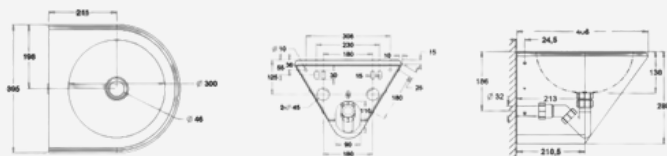
Lavabo PMR résistant au vandalisme. Vidage par perforation, avec tube en inox soudé (le tube dépasse de 75mm). Emplacement du siphon dans le mur ou galerie technique. Fond fermé sans trappe avec tige filetée pour fixation par la gaine technique. Trous de robinetterie en option.



LAVABO

ROBUSTO 86 FM: 135025

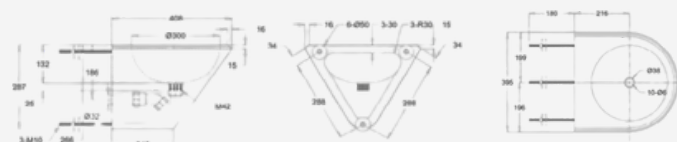
Lave-mains fermé anti-vandalisme, avec bord arrondi et habillage conique, démontable, accompagné de vices de sécurité. Vidage à grille 1 1/4" et siphon. Montage mural, adapté aux personnes à mobilité réduite.



LAVABO

ROBUSTO 86 RM: 135026

Lave-mains fermé anti-vandalisme, avec bord arrondi et habillage conique, non démontable, accompagné de vices de sécurité. Vidage à grille 1 1/4" et siphon. Montage par galerie technique via des tiges filetées, adapté aux personnes à mobilité réduite.

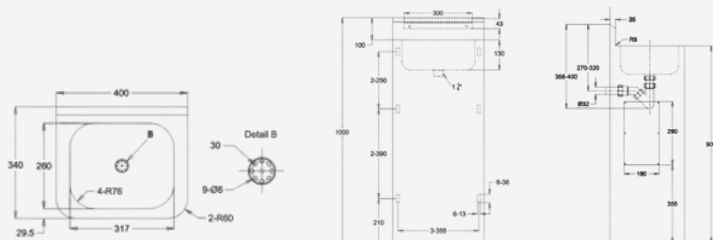


DESIGNED TO LAST
BLINOX
BY LOGGERE

LAVABO SUR PIED AVEC VIDAGE INTÉGRÉ

ROBUSTO 56: 135073/ 135075

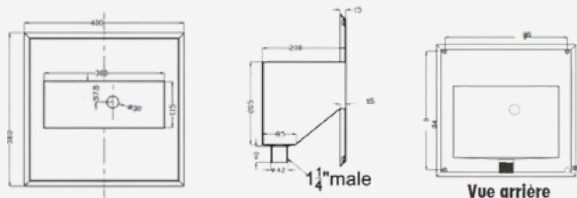
Lavabo mural anti-vandalisme et grille perforée sans vis. Tuyau d'évacuation soudé 1 1/4". Trappe de visite fixée par des vis de sécurité. Possibilité de montage par l'espace sanitaire ou par galerie technique.



LAVE-MAINS GARDE À VUE

ROBUSTO 10: 135080

Lave-mains en inox AISI 304, épaisseur 2 mm pour la face avant et 1,5 mm pour la cuve. Sa construction le rend particulièrement robuste et empêche tout risque de blessures. Possibilité d'équipement avec différents types de robinetterie : pneumatique, temporisé ou électronique. Peut être combiné avec différents systèmes de déclenchement. (Voir pages 23-24)

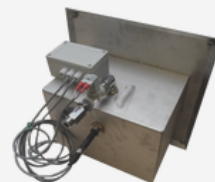


Autre références de robinetteries:

- 135086
- 135087
- 135085

Avantages :

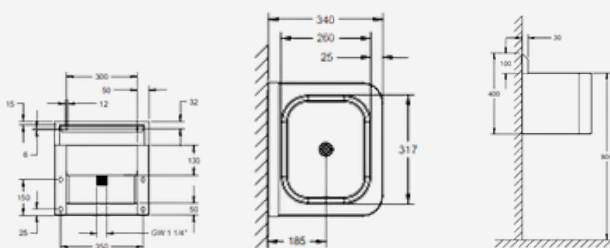
- Très hygiénique
- Design anti-blessure
- Anti-vandalisme
- Complètement encastré
- Anti-dissimulation
- Anti-suicide



LAVABO

ROBUSTO 56: 135071/ 135072

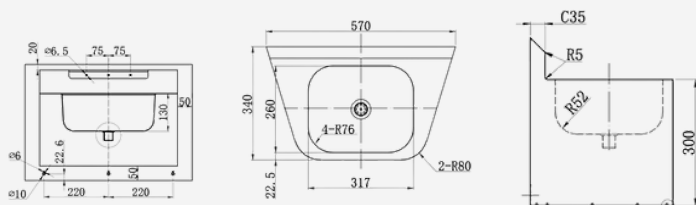
Lavabo mural rectangulaire avec fond fermé. Evacuation par trous perforés dans le fond et à travers le mur. Montage avec un clip en S. Possibilité de montage par l'espace sanitaire ou par galerie technique. Trappe fixée par vis de sécurité.



LAVABO

ROBUSTO 57: 135074

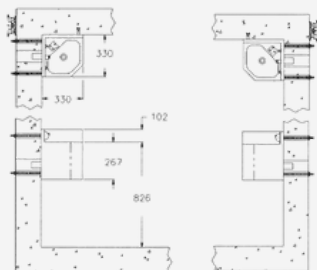
Lavabo mural ou sur gorge, à forme triangulaire avec fond fermé. Angles arrondi pour minimiser le risque de blessures. Vidage intégré au bassin. Alimentation et évacuation par le mur.



LAVABO D'ANGLE

ROBUSTO 61: 130312 - 130314/ 130313 - 130315

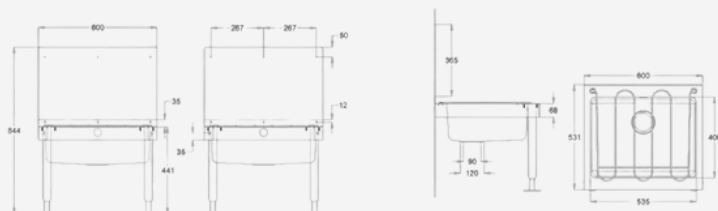
Modèle suspendu, porte-savon et dossier intégré. Vidage à grille, arrivée et évacuation d'eau par le mur. Robinetterie murale, vasque polygonale. Possibilité de montage par l'espace sanitaire ou la par galerie technique.



BASSIN DE VIDAGE

ROBUSTO: 233118

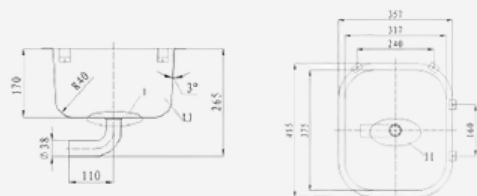
Bassin de vidage, dossier et grille rabattable et amovible. Support supplémentaire: 2 pieds avant. Possibilité de montage par l'espace sanitaire ou par la galerie technique.



BASSIN

ROBUSTO CLEAN: 332035

Bassin en inox pour montage encastré avec 4 clips. Evacuation centrale via une grille perforée dans le fond avec tube d'évacuation soudée en inox 1 1/4". Possibilité de montage par l'espace sanitaire ou par la galerie technique.



DESIGNED TO LAST
BLINOX
BY LOGGERE

DOUCHE

La pomme de douche conique et la robinetterie contribuent aux caractéristiques anti-suicides de la douche. Ces unités sont conformes aux normes d'accessibilités. Les cabines de douche monobloc en acier inoxydable résistent au vandalisme.

Le receveur est antidérapant et le vidage est étudié pour ne pas donner des possibilités de démontage. L'ensemble de la cabine est anti-suicide.



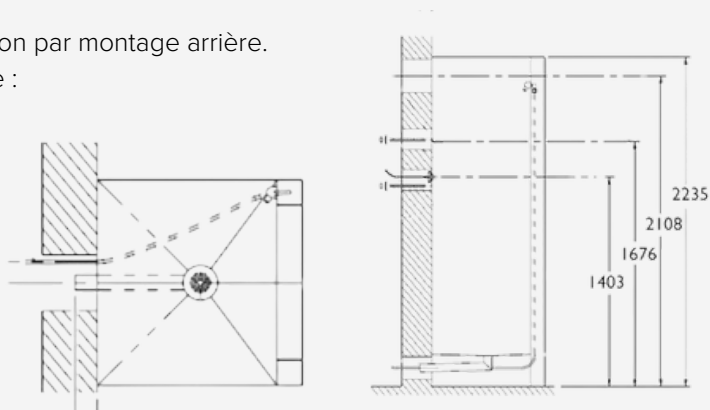
CABINE DE DOUCHE

ROBUSTO: 740120 - 740121 - 740122

Cabine de douche en acier inoxydable anti-vandalisme, avec une finition satinée. Cette cabine est conçue pour éviter les actes de suicide. Une surface antidérapante avec une grille soudée. Les parois en inox sont renforcées avec des profilés. L'évacuation se fait en gaine technique à travers le mur arrière ou sur un côté. La livraison non montée est également possible.

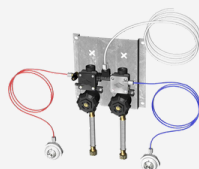
Installation par montage arrière.

Exemple :



Cabine de douche PMR

Exemple :



Electrovanne pneumatique
eau froide et chaude



Pomme de douche
anti-suicide

Caractéristiques pomme de douche :

- Etudié pour éviter les risques de strangulations
- Conception anti-vandalisme
- Fabrication solide en laiton chromé et inox
- Raccord d'entrée Push-in de 1/4" de diamètre extérieur
- Débit de 6 litres/min

ROBINETTERIES

Toute la robinetterie est pensée pour s'intégrer parfaitement à nos appareils sanitaires. Elle résiste au vandalisme, elle est anti-suicide. Elle peut être pneumatique, électronique ou piezo.

DESIGNED TO LAST

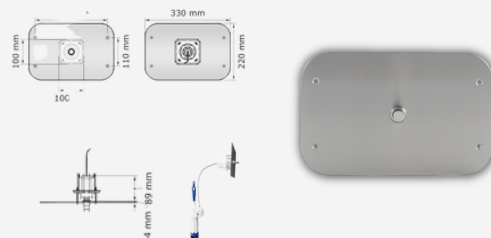
BLINOX

BY LOGGERE



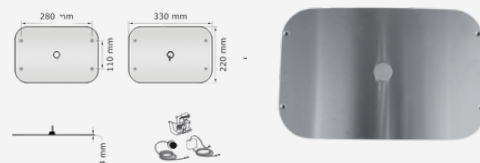
PLAQUE DE COMMANDE PNEUMATIQUE POUR BÂTI-SUPPORT SAFETY: 970912

Plaque en inox anti-vandalisme pour réservoirs Geberit, à encastrer. Bouton à commande pneumatique inclus pour l'installation, avec tuyau d'air et valve.



PLAQUE PIEZO POUR BÂTI-SUPPORT SAFETY: 970913

Plaque anti-vandalisme en inox pour réservoir Geberit avec bouton piezo, alimentation 220/4V par transformateur ou par pile.



KIT ROBINETTERIE MURAL POUR BÂTI-SUPPORT SAFETY: 970909

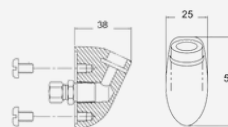
Kit complet de robinetterie murale, composé d'une plaque en inox, équipé d'un bec anti-suicide, un bouton piezo et une électrovanne. Alimentation par transformateur ou par pile.



BEC EASY EN INOX

981030

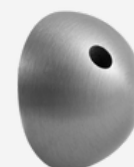
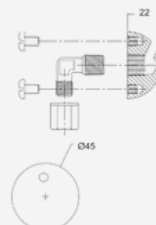
Bec mural en inox pour système pneumatique.
Raccordement avec tube en plastique 1/2"



BEC ANTI-SUICIDE EN INOX

981031

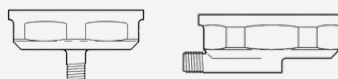
Bec mural en inox anti-suicide, pour système pneumatique. Raccordement avec tube en plastique 1/2"



BOUTON POUSSOIR

981029/ 981042

Bouton poussoir pour commande de la valve pneumatique.



POMME DE DOUCHE CHROMÉE

Etudié pour éviter les risques de strangulations, conception anti-vandalisme avec une fabrication solide en laiton chromé et acier inoxydable. Raccord d'entrée Push-in de 1/4" de diamètre extérieur. Débit de 6 litres/min.



ACCESSOIRES ANTI-VANDALISME

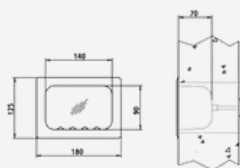
Nos accessoires ont été conçus pour être installés dans des endroits sensibles pour réduire le risque de suicide et de vandalisme.



PORTE-SAVON

ROBUSTO: 870601

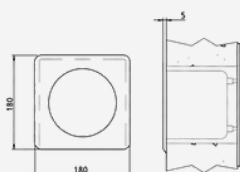
Porte-savon embouti d'une seule pièce. Fixation par la galerie technique.



SUPPORT PAPIER TOILETTE

ROBUSTO: 870602- 870603

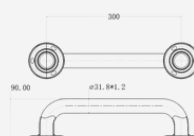
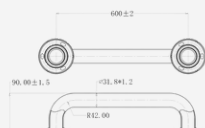
Support pour papier toilette standard à encastrer.



BARRE DE MAINTIEN

ROBUSTO: 880301 - 880601

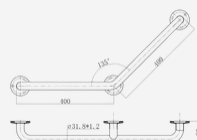
Fixation aux extrémités avec platine de Ø 79 mm et sans rosaces.



BARRE DE MAINTIEN

ROBUSTO 135°: 880201 - 880251

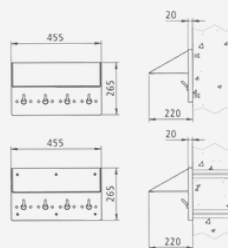
Fixation en 2 et 3 points aux extrémités (et au milieu sur le modèle long) avec platine de Ø 79 mm et sans rosaces. Inclus le matériel de fixation.



TABLETTE ET BANDEAU DE CROCHET

ROBUSTO: 874020 - 874021

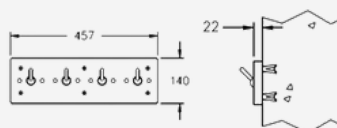
Tablette sur support carré avec 4 crochets de sécurité. Ils s'inclinent sous l'effet d'une charge supérieure à 18 kg. Fixation par vis de sécurité.



BANDEAU DE CROCHET

ROBUSTO: 874022 - 874023

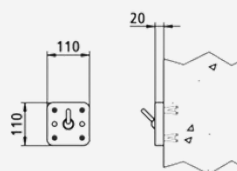
Bandeau de 4 crochets dito ci-dessus.



CROCHET INDIVIDUEL

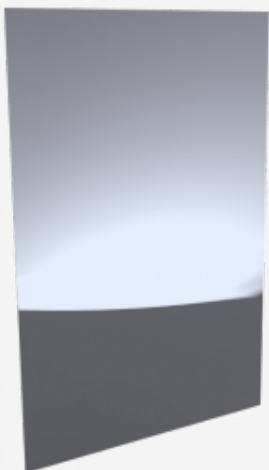
ROBUSTO: 874024 - 874025

Crochet mural en acier inoxydable avec montage arrière de type 304 de calibre. Le crochet s'incline à partir d'une charge supérieure à 18 kg.

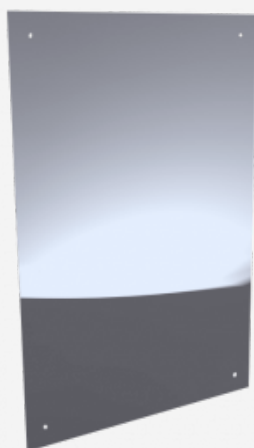


MIROIR DE SÉCURITÉ STANDARD

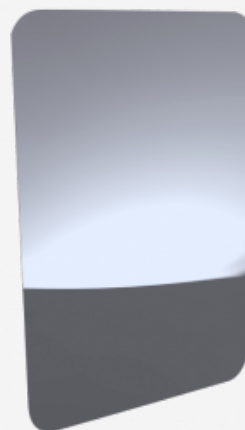
Miroir de sécurité fabriqué sur mesure en inox poli miroir. Idéal pour installer entre les carreaux de la faïence ou fixé à plat sur le mur. Existe sous forme de plaque de 1,5 mm ou de feuille inox en recouvrement.



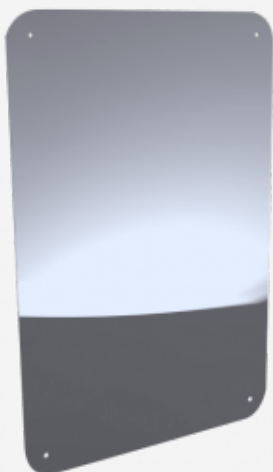
Modèle 1
Sans trou de fixation
873007



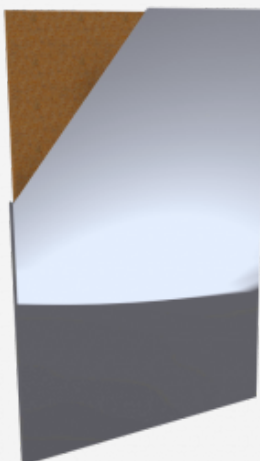
Modèle 2
Avec trous de fixation
873018



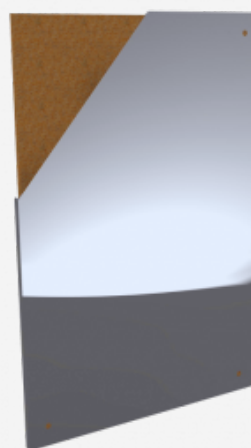
Modèle 3
Coins arrondis sans trou de fixation
873009



Modèle 4
Coins arrondis avec trous de fixation
873023



Modèle 5
En recouvrement sans trou de fixation
873008

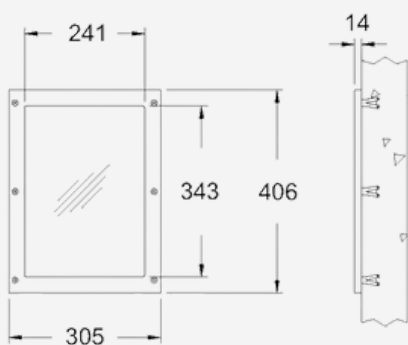


Modèle 6
En recouvrement avec trous de fixation
873028

MIROIR DE SÉCURITÉ EN INOX

PERFECT: 873014

Miroir de sécurité avec cadre monobloc, renforcé par une plaque en contreplaqué.



MIROIR EMBOUTI MONOBLOC EN INOX

ROBUSTO: 873016

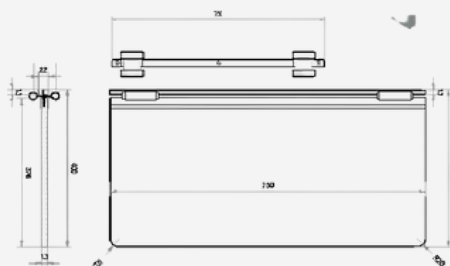
Miroir embouti monobloc, fixation par vis de sécurité fournies.



PORTILLON VA ET VIENT POUR MILIEU CARCÉRAL

Réalisé en panneau compact et hydrofuge HPL de 13 mm d'épaisseur à base de résines renforcées de fibres cellulósiques d'une manière homogène.

Articulation par 2 charnières double action en acier (disponible en acier galvanisé ou acier inoxydable). Partie fixe raccordée au mur par profilé aluminium en U toute hauteur. Semelle largeur 12 mm. Visserie de sécurité et rivets.



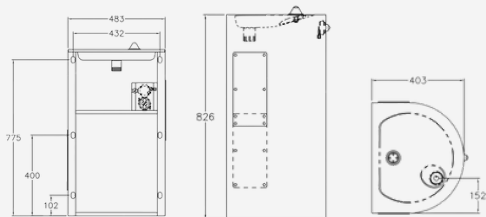
Disponible en plusieurs couleurs:



FONTAINE À BOIRE

ROBUSTO: 1304810 (FM) - 1304811 (RM)

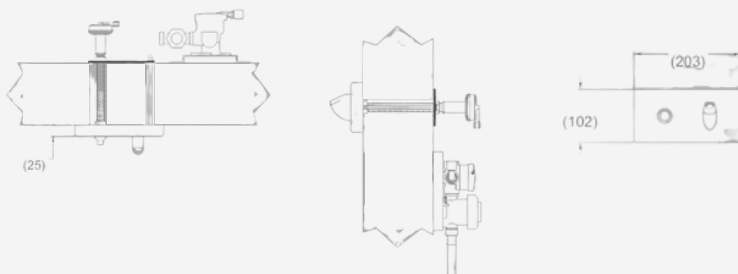
Fontaine à boire anti-vandalisme pour montage mural. La vasque est terminée par un habillage semi-circulaire complètement fermé, avec trappe de visite. L'alimentation et l'évacuation de l'eau se fait par le mur. Livré avec un bouton-poussoir arrondi et robinetterie pneumatique. Disponible en option avec un système antigel et existe également en montage par galerie technique.



FONTAINE À BOIRE MURALE

ROBUSTO: 1304830

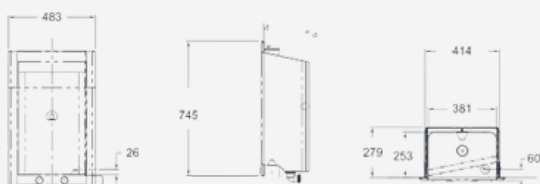
Fontaine à boire anti-vandalisme, composée d'un panneau mural avec un bec et un déclenchement pneumatique. La vanne pneumatique est placée derrière le mur. Peut être équipé en option d'un système antigel.



FONTAINE À BOIRE ENCASTRÉE

ROBUSTO: 1304820

La fontaine à boire encastrée anti-vandalisme. Il s'agit d'un design fin et encastré spécialement conçu pour les prisons. Cette fontaine à boire comprend à la fois un bec pour boire et un dispositif de remplissage de bouteilles d'eau. La fontaine Robusto, encastrée, offre un sentiment de sécurité supplémentaire et est anti-suicide. Disponible en option avec un système antigel. Ce produit est également recommandé pour les personnes à mobilité réduite.



*FM : montage par l'espace sanitaire / ** RM: montage par l'espace technique



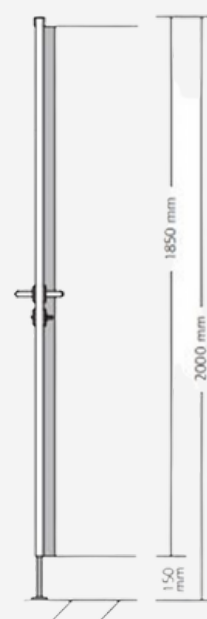
CABINES ET ARMOIRES METALLIQUES

CABINES EN ACIER

PUP 30

La série PUP 30 offre une solution flexible pour la création de cabines dans toutes sortes d'espaces. Le système propose un large éventail de cabines toilettes, douches et cabines de change, de construction solide en acier époxy, aluminium ou inox.

Son raidisseur et ses pieds en façade PUP30 sont une solution pérenne pour vos sanitaires. Durable, fonctionnel et élégant.



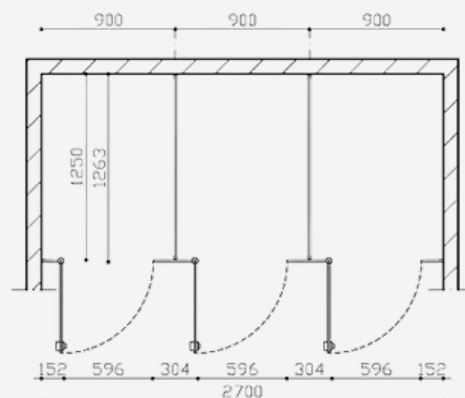
CABINE STRATIFIE COMPACT

ROGAPAL : FINGER TIP SAFE (FTS+)

Cabines sanitaires préfabriquées réalisées en panneaux stratifiés massifs HPL (Hight Pressure Laminate) hydrofuge de 13 mm d'épaisseur. Classement au feu Euroclasse B-s1, d0. Répondant aux exigences de la norme européenne EN 438 .

Le stratifié massif de 13 mm est idéal pour les applications exigeantes : à haute fréquentation, en milieux humides ou secs.

Porte anti-vandalisme pivotant sur un axe central intégré au profilé vertical sans charnières. L'ensemble est fixé par visserie invisible et anti-vandalisme.



OPTIONS :

- Autre coloris de panneaux, de profilés ou de quincaillière
- Autre dimensions
- Banc fixe ou rabattable en aluminium, en stratifié compact ou en bois
- Paroi de protection, entre espace de douche et déshabillage
- Séparation d'urinoirs en stratifié compact
- Tablette et/ou miroir
- Porte-savon
- Distributeur de papier toilette
- Crochets
- Accessoires sanitaires divers

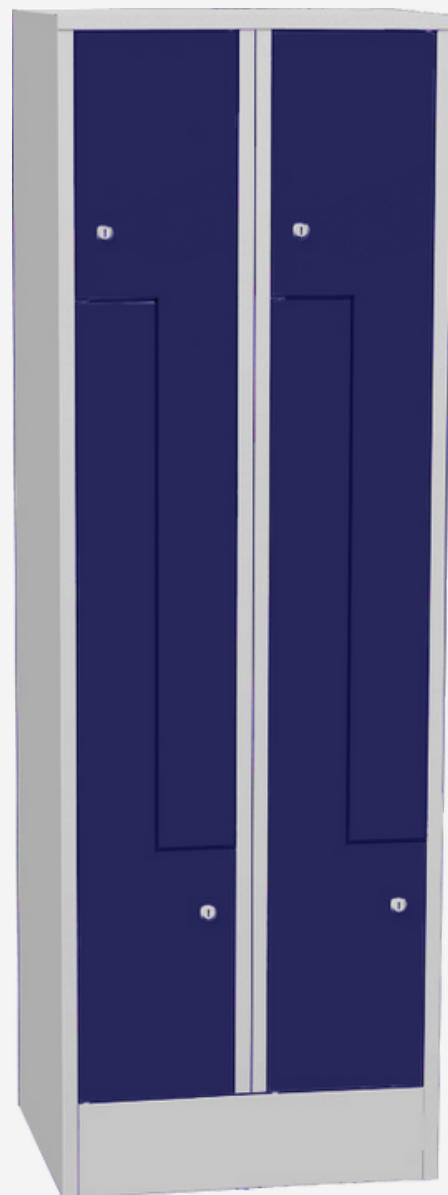
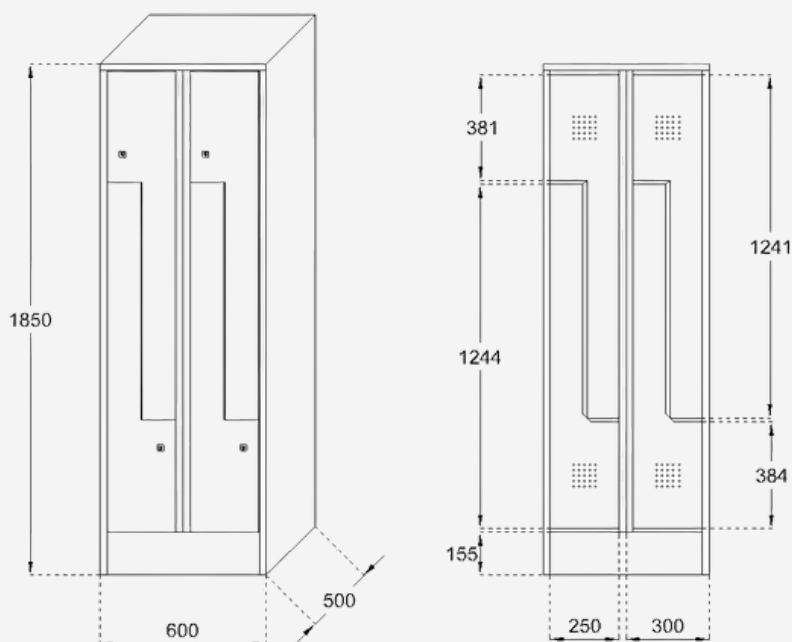
ARMOIRES METALLIQUES EN "Z" SUR PIEDS OU SUR BANC

DLM 730/II

Réalisée en tôle d'acier d'épaisseur corps 0,8 mm / porte 1 mm renforcée. A l'intérieur se trouvent deux compartiments par colonne, tringle avec deux crochets à vêtement. Coloris de base : Jaune 1023, autre coloris possible sur demande. Serrures porte cadenas (non fourni) ou à code électronique 3003.

OPTIONS :

- Toit incliné
- Sur pieds inox époxy
- Ou socle sur banc piétement inox



DESIGNED TO LAST



DESIGNED TO LAST
BLINOX
BY LOGGERE

16 Rue Jean Sébastien Bach, 42000 - Saint-Etienne

Contact : Sandrine THIBAUT

sandrine@loggere.com

devis@loggere.com | commande@loggere.com

TEL: + 33 (0) 477 022 404 | FAX: 04 77 736 021

www.loggere.com