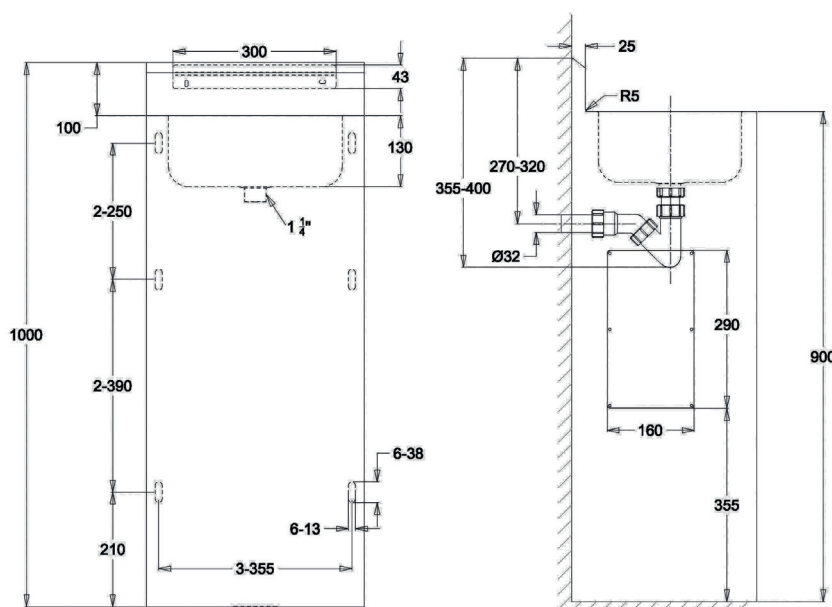
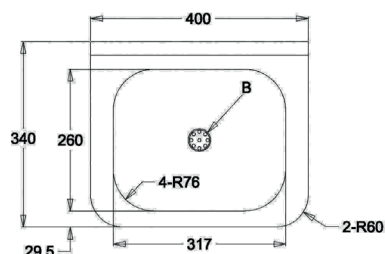


Standwaschbecken ROBUSTO 56

135073 - 135075



135074



Standwaschbecken ROBUSTO 56

Vandalismusgeschütztes Standwaschbecken, wandmontiert. Zu- und Ablauf über Wand, rechteckiges Becken. 135074: Komplett mit selbstschließendem Wasserhahn, Wasserauslauf und Leitungen. Kaltes oder vorgemischtes Wasser.

Technische Daten:

Dicke des Waschbeckens 1,5 mm,
Dicke der Schürzenverkleidung 2,0 mm
Becken: B 317 x H 130 x T 260 mm,
Spritzschutzwand: H 100 x T 25 mm
Anschluss V und H: Montage vom dahinterliegenden Technikraum aus.

Material	WerkstoffNr.	Oberfläche gebürstet	
nichtrostender Stahl	1.4301		
Modell	Bezeichnung	BxHxT in mm	ArtikelNr.
ROBUSTO 56-V	Montage von vorn ohne Hahnloch	400x1000x340	135073
ROBUSTO 56-H	Mont. von hinten mit Gewindest. ohne Hahn.	400x1000x340	135075
ROBUSTO 56-SS	selbstschließend, mit Wasserauslauf und Leitungen	400x1000x400	135084
ROBUSTO 56-P	mit PIEZO- Steuerung, Magnetventil und auslauf	400x1000x400	135088
Hahnlochbohrung	Ø 35mm		910903

LOGGERE

BLINOX

Ohne * sind Lagerware - *Lieferzeit 4-6 Wochen - **Lieferzeit auf Anfrage
Bruttopreise, ohne MwSt. - Lieferung frei Haus ab 1000 € - Projekte auf Anfrage

www.loggere.de